



Indonesia

CROCIERA SUBACQUEA



DAL 19/10 AL 02/11 2024

Mar di Banda & Raja Ampat

info@metesubacque.it

Marcello Di Francesco
AQVApixel Underwater Photography



METESUBACQUE
SPECIALISTI IN SOGNI BLU

Nauticam
innovation underwater

FOTOSUB-SHOP.it

SUPE[®]
scubalamp underwater photography equipment

INDONESIA – MAR DI BANDA & RAJA AMPAT

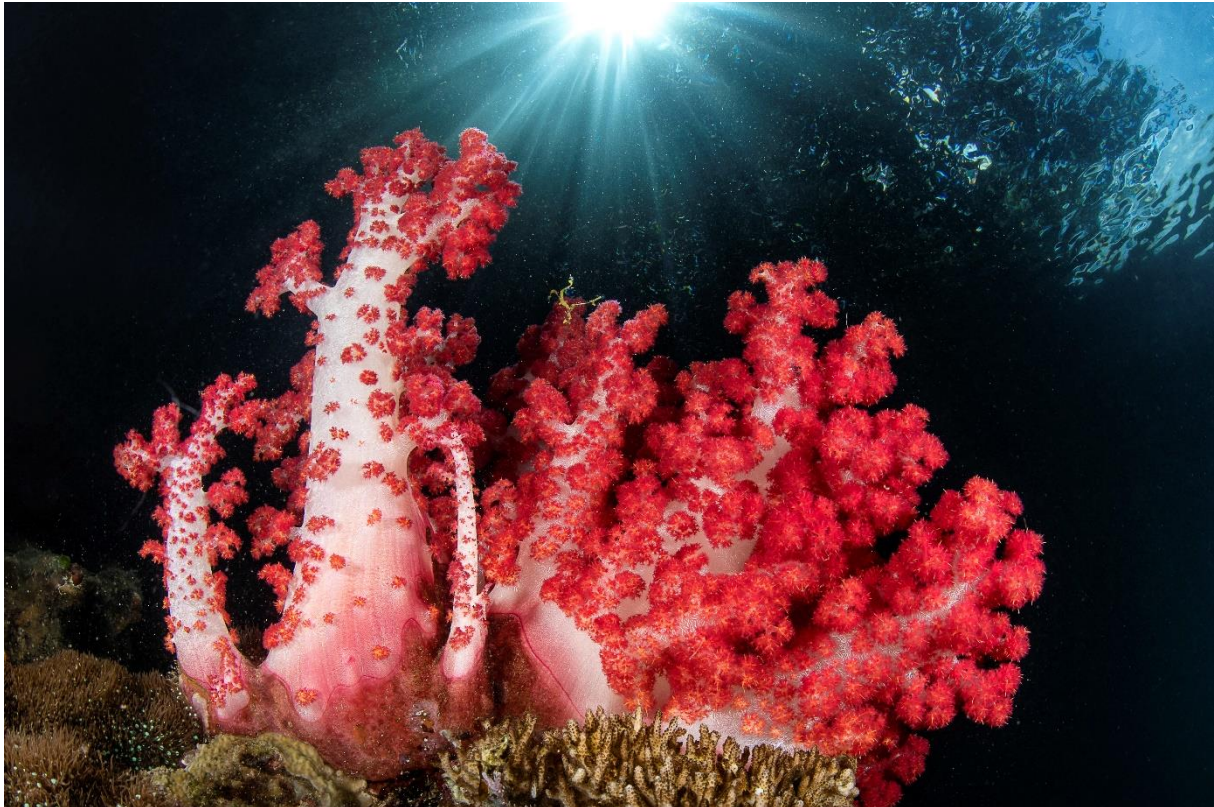
Dal 19 Ottobre al 2 Novembre 2024

Con le sue 11.000 isole disabitate, le sue 500 specie di coralli e le oltre 2.000 specie di pesci l'Indonesia è da considerarsi il vero paradiso per le crociere subacquee.

Si tratta dell'arcipelago più grande del mondo, distendendosi dall'Oceano Indiano fino al Pacifico. Per questo motivo, la maniera migliore per esplorare questa regione ricchissima di vita Naturale e biodiversità è tramite un safari subacqueo.

Quando si sceglie una crociera subacquea in Indonesia si ha davvero tantissimo da esplorare e spesso un unico viaggio non potrebbe bastare! Tantissimi gli itinerari possibili, alcuni si spingono fino ad isole dimenticate ed accessibili solo tramite via mare con una crociera subacquea.

La rotta che seguiremo durante questo viaggio ci vedrà partire da Ambon nelle Isole Molucche per immergerci nei punti migliori del Mar Di Banda, fino a raggiungere Raja Ampat ed il parco marino più esteso e ricco di biodiversità del pianeta nell' area di Misool



BIODIVERSITÀ PAPUANA

l'Indonesia si trova proprio nel centro del Triangolo del Corallo, dove la varietà di specie vista sott'acqua è davvero sorprendente. In particolare, proprio a Raja Ampat, Gerald Allen (famoso ittiologo di fama mondiale) ha contato l'incredibile numero di 284 diverse specie di pesci durante una singola immersione (a Kofiau Island). Se ciò non bastasse, il 64% (505) delle specie di corallo conosciute nel mondo sono state trovate nelle acque di Raja Ampat e il 75% delle specie di coralli (duri) del mondo coprono i fondali di Raja Ampat! Di conseguenza, gli scienziati oggi credono che questa destinazione sia al primo posto in termini di biodiversità.



Fondamentalmente, pochissimi posti possono competere con gli ambienti marini impareggiabili e incontaminati di Raja Ampat: grotte sottomarine, mangrovie, baie della foresta pluviale abitate dalla vita sottomarina più straordinaria e varia.

Raja Ampat è battuta da correnti estremamente ricche di plancton, che si traducono in enormi banchi di pesci e branchi di pelagici. Anche gli amanti delle macro avranno sicuramente di che gioire, con avvistamenti regolari di diversi critters e soggetti endemici davvero interessanti.



Questo viaggio coprirà una vasta area ed offre una straordinaria varietà di siti di immersione con fantastiche opportunità di fotografia grandangolare e macro :



ITINERARIO DI VIAGGIO :

Nessuna crociera sulla MV Samambaia è uguale all'altra. Ogni singolo viaggio è fatto su misura per creare un'esperienza unica nella vita. La decisione sull'itinerario viene presa dal direttore della crociera ed in genere si basa su fattori quali le condizioni meteorologiche, le condizioni di immersione, le richieste degli ospiti e gli orari delle altre imbarcazioni da cui comunque cercheremo di stare alla larga.

Ci sono comunque alcune costanti in ogni crociera:

- Tre immersioni giornaliere della durata minima di 1 ora
- Un'immersione al tramonto/notte (a meno che non si debbano percorrere molte miglia durante la notte).
- Attività durante gli intervalli di superficie come, giri panoramici tra lagune e insenature a bordo dei tender, trekking verso punti panoramici mozzafiato, visite a spiagge, escursioni in villaggi tradizionali.

Quello che segue quindi, è un potenziale itinerario con partenza da Ambon (Maluku) ed arrivo a Sorong (Papua occidentale), soggetto comunque a modifiche a causa del tempo e di altre condizioni.





Giorno 1: Imbarco

Arrivo con l'aereo ad Ambon. Imbarco nel porto di Ambon. Segue un briefing di orientamento generale sulla barca, le attività diving e l'itinerario.

Giorno 2: Ambon

Check dive, immersione pomeridiana, immersione notturna nella Baia di Ambon; Immersioni dedicate alla Muck dive sulla sabbia alla ricerca di piccoli soggetti macro; Potremmo incontrare Rainopia, Frog Fish, Ghost pipe fish, Harlequin shrimp, Mandarin fish, etc;

Giorno 3: Nusa Laut

Al mattino presto arriveremo all'isola di Nusa Laut, un ottimo esempio di come la conservazione attiva da parte della comunità locale possa non solo preservare la barriera corallina, ma addirittura migliorarla.

Qui da molti anni si assiste a una vera e propria crescita della biomassa. Ci sono quattro spettacolari siti di immersione, con una grande varietà di pesce e vita di barriera.

Giorno 4 e 5: Isole Banda

Le famose Isole delle Spezie, con Banda Neira, isola storicamente molto interessante.

In passato le grandi potenze coloniali hanno combattuto guerre per queste isole, in quanto erano l'unico luogo al mondo in cui cresceva la noce moscata. Una passeggiata storica attraverso la città di Banda Neira, con il suo museo e i due forti, è assolutamente da non perdere. Un'opzione interessante per per i più ambiziosi è quella di scalare il vulcano Gunung Api, che si innalza di "soli" 600 m sopra il livello del mare.

Le immersioni qui sono molto varie e spettacolari. Poiché queste isole vulcaniche salgono in superficie circondate da acque molto profonde, le possibilità di avvistare grandi pelagici sono molto buone.

Il sito di immersione chiamato "Lava Flow" è una delle barriere coralline più incontaminate che si possano vedere. Dopo l'ultima

eruzione del Gunung Api nel 1988, un flusso di lava è sceso nell'oceano e ha distrutto l'intera barriera corallina, ma quello che è ricresciuto da allora vi lascerà a bocca aperta.

Altri punti di immersione famosi sono che potremmo visitare sono : 'La Cattedrale', 'Batu Kapal' e 'Karang Hatta'.



Giorno 6: Koon e Madorang

Sulla punta sud-orientale di Seram si trova una piccola isola chiamata Koon. Qui troviamo tre siti di immersione in uno, con avvistamenti diversi a seconda della corrente.

Il nome del sito dice tutto: "Troppi pesci". Avrete difficoltà a concentrarvi su cosa guardare:

Pesci fucilieri, Pesci chirurgo, banchi di carangidi in caccia, enormi cernie giganti, banchi di pesci pipistrello;

Qui le Mobule e le mante sono di passaggio, così come gli squali leopardo che amano rilassarsi nelle sporgenze della parete sul lato nord.

Dopo due immersioni prima di pranzo, riprenderemo la

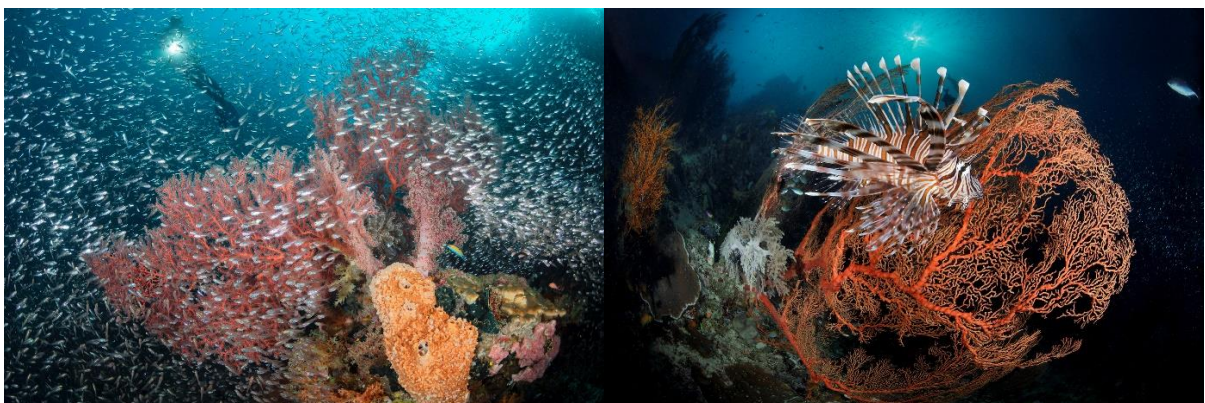
navigazione ci dirigeremo a nord verso Raja Ampat, mentre lungo la strada faremo un'immersione lungo le belle pareti di Madorang.



Giorno 7: Misool

Arriveremo a Raja Ampat da sud, ed inizieremo le nostre immersioni nelle isole a sud est di Misool. Il primo sito di immersione che raggiungeremo si chiama "Magic Mountain". Situato in una No-Take-Zone", istituita dieci anni fa dal Misool Eco Resort, qui la quantità di biomassa è fuori scala : Squali pinna nera, pinna bianca e squali grigi della barriera corallina, Pesci Napoleone, Pesci pietra, Squali Wobbegong, Barracuda. Senza dimenticare le Mante che vengono a farsi pulire, insomma uno di punti più iconici e dove C'è di tutto e dappertutto.

Proporremo altre due immersioni di un giorno intorno alla parte orientale dell'isola di Boo. Uno dei siti di immersione di quest'area è "Boo Windows" - La vita marina che lo circonda ci terrà impegnati a osservarlo per tutta la durata dell'immersione. Un altro grande sito di immersione in quest'area è 'Hidung Boo', dove potremmo ammirare le più grandi gorgonie che abbiate mai visto in vita vostra.



8° giorno: Misool - Fiabatjet

Proprio nel cuore della No-Take-Zone: "Tank Rock", "Nudi Rock" e "Whale Rock" sono i siti più famosi di questa zona, ma ci sono poi altri cinque siti d'immersione nelle immediate vicinanze che sono altrettanto validi, se non addirittura migliori.

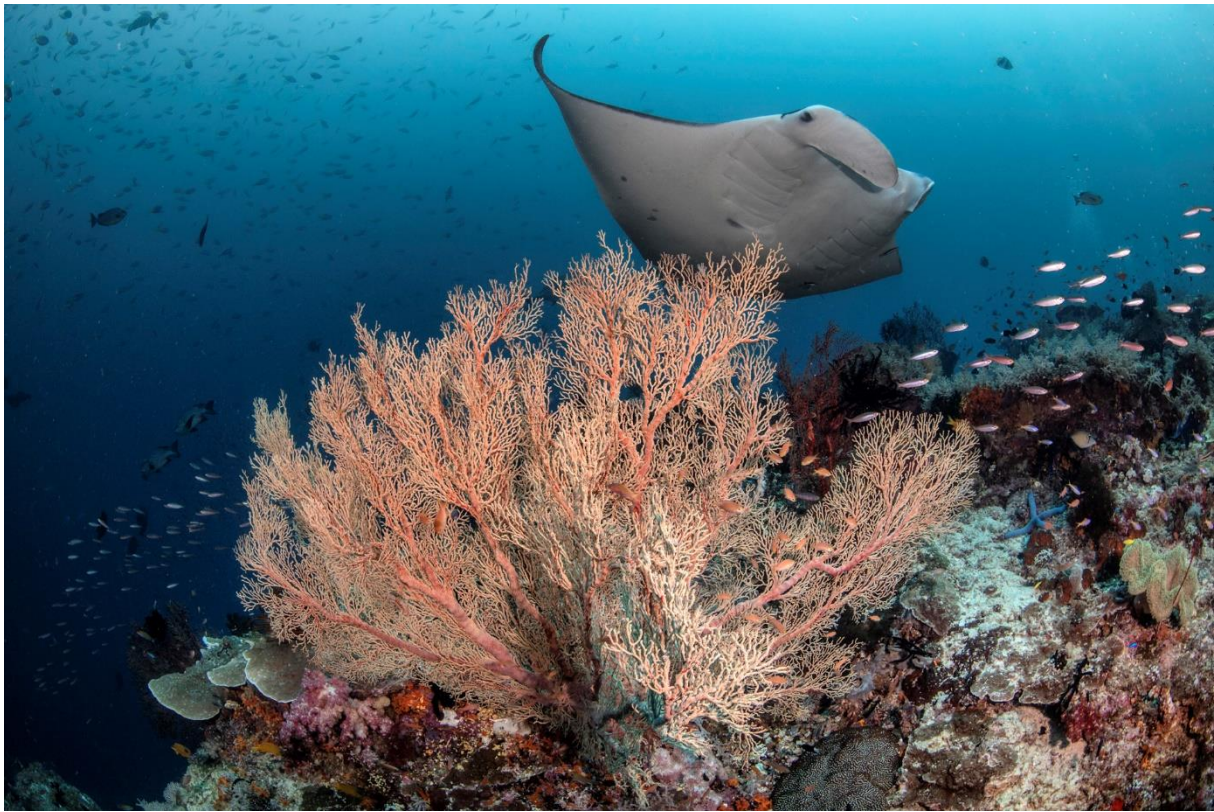
La barriera corallina è ricoperta da coralli molli di tutti i colori circondati da una moltitudine di pesci di barriera.



9° giorno: Misool - Farondi

Questa è una parte molto emozionante e si trova nella zona SE di Misool. Tantissima vita e colore ed una topografia molto speciale con caverne, grotte e passaggi a nuoto





Giorno 10: Stretto di Dampier

I siti di immersione e snorkeling nello Stretto di Dampier offrono immersioni ricche di azione. Qui gli incontri con le mante sono molto frequenti. La barriera corallina dell'isola di Kri è l'attuale detentore del record mondiale con il più alto numero di specie ittiche mai contate da uno scienziato in un'unica in una sola immersione - il dottor Gerry Allen ha contato 374 specie diverse di pesci !!

I siti di immersione qui sono esposti alla corrente, quindi è tutta una questione di tempismo per ottenere il massimo.

Siti d'immersione popolari qui: 'Kap Kri', 'Chicken', 'Sardine', 'Mike's Point' e 'Blu Majik'.

11° giorno: Dampier

Verso la fine della crociera, questa zona può diventare un po' affollata, Cercheremo quindi di spostarci in alcuni siti meno frequentati, ma comunque molto attraenti.

E per concludere le nostre attività in acqua, proveremo lo snorkeling con le mante che si nutrono in zona, mentre sulla via del ritorno, terremo d'occhio l'oceano per avvistare balene e delfini, piuttosto comuni in quest'area.

12° giorno: Sbarco a Sorong

L'imbarcazione



MV SAMAMBAIA

Samambaia è una magnifica Phinisi, una tradizionale nave a vela in legno indonesiana, costruita e progettata per offrire ai suoi ospiti solo i migliori siti di immersione dell'Indonesia con comfort, sicurezza e autonomia assoluti indipendentemente dalla lontananza del punto di immersione.

Dotato di tutte le caratteristiche di una moderna barca da sub, con il suo potente motore marino può raggiungere una velocità di crociera di 10 nodi, assicurando una navigazione veloce.

Specifiche Tecniche

- Viaggio inaugurale novembre 2015
- Tipo: Goletta tradizionale Phinisi in legno a due alberi
- Lunghezza totale: 42 m
- Lunghezza sopra coperta: 34 m
- Trave: 9 m
- Vele: 420 mq
- Velocità di crociera: 8-10 nodi
- Motore principale: Yanmar Marine Turbo, 500 CV
- Generatori: 2 Mitsubishi da 60 kW, 1 Yanmar da 30 kW, 1 Mitsubishi da 30 kW
- Capacità carburante: 13.000 litri
- Capacità di acqua dolce: 12.000 litri
- Produttori d'acqua: 2 x 5000 litri/giorno

Navigazione e comunicazione:

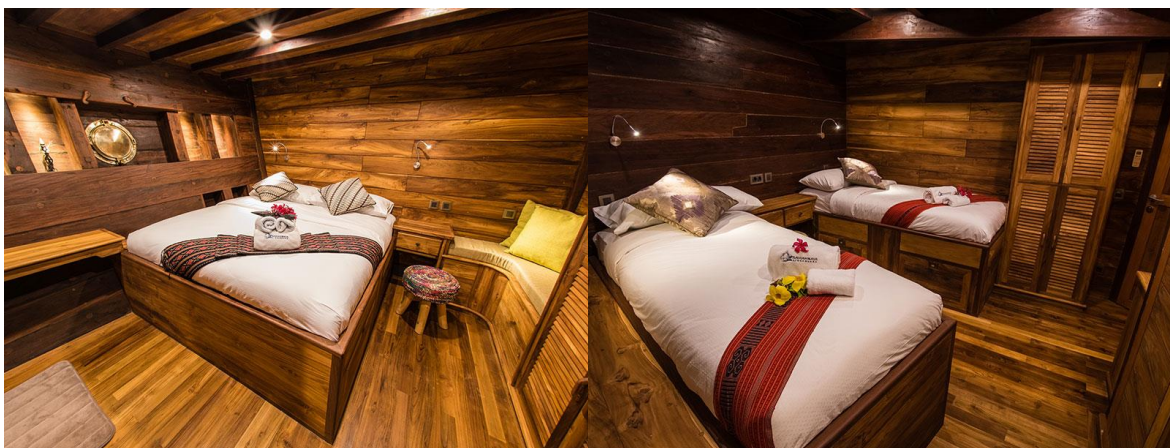
- 2 x Garmin GPS,
- 2 x radar Furuno,
- 2 x ecoscandaglio Furuno,
- radio VHF, radio SSB, AIS, Navtex3



Alloggi

MV Samambaia offre 4 cabine doppie e 2 doppie sottocoperta e 1 cabina armatoriale sul ponte, con una capacità totale fino a 14 ospiti.

L'attenzione ai dettagli nel processo di lavorazione si riflette in tutte le cabine dotate di aria condizionata individuale.





Tutti i bagni offrono un soffione doccia a pioggia abbinato a una doccia a mano, servizi igienici non marini standard occidentali con bidet integrato e lavabo intagliato in legno fossile.

La cabina armatoriale, situata sul ponte di poppa, offre con le sue ampie finestrate una vista mozzafiato a 180°.

Uno speciale rivestimento sul vetro garantisce la privacy.

Sicurezza e salvataggio

- 2 zattere di salvataggio (capacità 45 pax),
- 45 giubbotti di salvataggio,
- razzi di sicurezza,
- Epirb,
- boa MOB,
- telefono satellitare,
- rilevatori di fumo,
- estintori, idrante,
- estintore a palla antincendio.
- Per la sicurezza delle immersioni Buddy Watcher & Nautilus System.

Diving

2 compressori BAUER da 250 litri,
compressore Atlas Copco Nitrox, filtro Paramina,
serbatoi in alluminio da 40 x 12 litri, 6 x 15 litri, 2 x 10 litri e 1 x 4,5 litri (DIN e giogo),
2 x 6,5 metri Tender in vetroresina, 2 x 40 HP

Quote di partecipazione

Itinerario Banda Sea & Raja Ampat South (Ambon-Sorong)

Dal 19 Ottobre al 01 Novembre 2024

Esempio Operativo Voli Qatar

QR	118Y	19OCT	MXPDOH	2310	0605
QR	954Y	20OCT	DOHCGK	0835	2130
GA	640Y	21OCT	CGKAMQ	0130	0835
GA	683Y	01NOV	SOQCGK	0815	1010
QR	957Y	01NOV	CGKDOH	1820	2310
QR	123Y	02NOV	DOHMXF	0220	0650

Operativo Volo Indicativo

**** La prenotazione dei voli per ottobre 2024 , sarà aperta da Novembre 2023**

****Orari e costi indicativi da riconfermare alla prenotazione**

Dettaglio Crociera

21OCT-01NOV 2024: 11 notti di Crociera a bordo di M/Y Samambaia

- Itinerario Banda Sea & Raja Ampat South (Ambon-Sorong)
- Imbarco : 21 Ottobre 2024 da Ambon
- Sbarco: 01 Novembre 2024 a Sorong
- 11 notti / 30 immersioni / pensione completa
- Disponibilità di soli 6 posti (2 cabine double + 1 cabina twin)

La Quota della Crociera comprende:

- Trasferimento aeroportuale a/r
- Sistemazione in Cabina Doppia condivisa con bagno privato
- Trattamento di Pensione Completa incluso Acqua minerale, Bevande analcoliche, Cocktail di benvenuto, Tè e caffè, Snack / Spuntini
- Pacchetto Diving , circa 30 immersioni incluse , bombole 12L & Nitrox (per i sub brevettati) , pesi e cintura
- Escursioni su terraferma, Guida per lo snorkeling, Kayaks, Wakeboard, Articoli da toeletta in omaggio, Asciugamani da bagno, Asciugamani da spiaggia, Internet Wi-fi, Telo mare.

La Quota della Crociera Non comprende:

- Vino e alcolici
- Massaggi a bordo (\$ 40/60)
- Noleggio attrezzatura e bombole da 15L (disponibili su richiesta)
- Servizio lavanderia
- Assicurazione DAN o equivalente
- **Da Pagare a bordo USD 425:**
(Port Clearance \$75 + Fuel Surcharge \$250 + National Park Fee \$100)

<input type="checkbox"/> Quota Crociera in Doppia	
Quota a persona USD 6700	€ 6300,00
**Cambio Dollaro Applicato 1€=1.06\$	

Causa la continua oscillazione del dollaro, il cambio sarà riadeguato al momento dell'effettiva prenotazione

Da Aggiungere :

- Volo dall'Italia da qualsiasi aeroporto , con quote a partire da € 980 a/r , soggette a riconferma al momento della prenotazione
- Assicurazione sanitaria/annullamento (disponibili vari piani assicurativi su richiesta) , quote da € 250

Modalità di prenotazione :

MODALITA' DI PRENOTAZIONE e pagamento : bonifico bancario

- Emissione del contratto di viaggio controfirmato dalle parti (**necessari dati anagrafici, copia passaporto, residenza e codice fiscale**)
- Acconto alla conferma 30% DEI SERVIZI
- Saldo del Biglietto aereo alla prenotazione dei voli (Novembre 2023)
- Saldo entro 90 giorni prima della partenza (

COORDINATE BANCARIE

Banca: BANCO POPOLARE SOCIETA' COOPERATIVA ,
Via Firenze, 9 55011 Altopascio (LU), Italy

IBAN : IT 73H0503470081000000257122

CC intestato a METE PERDUTE DI RUGIATI ELENA & C. SNC

Per favore inviare copia avvenuto bonifico a info@metesubacque.it



Marcello Di Francesco

Nato a La Spezia nel 1975, Istruttore subacqueo, fotografo freelance specializzato nell'immagine naturalistica sottomarina e grande appassionato di viaggi.

In oltre 10 anni di attività ha collezionato circa 1500 immersioni in giro per i più bei paesi e fondali del mondo; Indonesia, Micronesia, Maldive, Filippine, Egitto, Sudan, Arabia Saudita, Messico, Tanzania, Madagascar sono solo alcuni dei luoghi da lui visitati e fotografati durante questi anni.

Generalmente svolge la sua attività in siti di immersione divisi tra Liguria e Toscana, immergendosi principalmente tra le acque del golfo dei Poeti a La Spezia, nel Parco Marino di Portofino, in quello delle 5 terre oppure tra i numerosi relitti che si trovano nella zona tra Savona, Genova e Sestri Levante.



Negli ultimi anni si dedica con successo al mondo dei concorsi fotografici, ottenendo moltissimi premi e piazzamenti nelle maggiori manifestazioni di fotografia subacquea e naturalistica del mondo. Tanti i riconoscimenti a livello Nazionale ed Internazionale dove spiccano sicuramente le recenti affermazioni ai Sony awards ed all' UnderwaterPhotographer of the Year 2015 di Londra.

Oggi è giudice Federale FIPSAS (Federazione Italiana Pesca Sportiva ed Attività subacquee) per le gare Nazionali di fotografia subacquea digitale ed è stato più volte chiamato a far parte di giurie nazionali ed internazionali in diversi concorsi fotografia subacquea.

Collabora regolarmente con alcune riviste del settore italiane ed estere, i suoi scatti e reportage sono stati pubblicati su Mondo Sommerso, Il Subacqueo, Scuba Magazine, Touchen, EZdive, Scuba zone, Asian diver e molte altre; collabora assiduamente con alcuni tour operator specializzati in viaggi-sub organizzando viaggi e spedizioni fotografiche .



www.marcellodifrancesco.com

Per info :marcellodfr@hotmail.com

